

# CLEVER ADVANCE

## Caratteristiche tecniche

## Technical features

	BASIC cod. 01.018.30	PLUS PRINTER cod. 01.018.33	EVO PRINTER cod. 01.018.34	
1 Display grafico con icone	✓	✓	✓	Graphic display with icons
2 Software multilingue	✓	✓	✓	Multilingual software
3 Capacità serbatoio	12,5 kg	12,5 kg	12,5 kg	Tank capacity
4 Pompa a vuoto	72 lt/1'	72 lt/1'	100 lt/1'	Vacuum pump
5 Riscaldatore	automat.	automat.	automat.	Heating
6 Capacità compressore	300 gr/1'	300 gr/1'	300 gr/1'	Compressor capacity
7 Recupero automatico	✓	✓	✓	Automatic recovery
8 Scarico olio automatico	✓	✓	✓	Automatic oil discharge
9 Vuoto programmabile	✓	✓	✓	Programmable vacuum
10 Test vuoto programmabile (in mbar)	✓	✓	✓	Programmable vacuum test (in mbar)
11 Iniezione olio/add. standard con bilancia	- (timed)	✓	✓	Oil/additive injection standard, with scale
12 Iniezione olio/additivo vetture ibride, con bilancia	-	✓	✓	Injection oil/additive by hybrid vehicles, with scale
13 Software vetture ibride	-	✓	✓	Software hybrid vehicles
14 Carica gas automatica	✓	✓	✓	Automatic gas charge
15 Test pressioni automatico	-	-	✓	Automatic pressure test
16 Test pressioni manuale	✓	✓	-	Manual pressure test
17 Compensazione carica guidata WSC manuale	-	-	✓	Guided charge compensation manual WSC
18 Software per lavaggio ad allagamento (con kit 01.000.96 a richiesta)	✓	✓	✓	Software for flushing cleaning (with kit 01.000.96 on request)
19 Software per lavaggio a ricircolo (VW, Audi) (con kit 01.000.139 a richiesta)	-	-	✓	Software for recycling cleaning (VW, Audi) (with kit 01.000.139 on request)
20 Selezione tubi di carica automatica	-	-	✓	Automatic selection of charging hoses
21 Regolazione lunghezza tubi	✓	✓	✓	Hose length adjustment
22 Lavaggio interno di pulizia automatico	✓	✓	✓	Automatic internal cleaning
23 Manometri AP/BP classe 1	✓	✓	✓	HP/LP gauges class 1
24 Manometro pressione bombola	✓	✓	✓	Bottle pressure gauge
25 Software conforme alla normativa europea (EC) No. 842/2006	✓	✓	✓	Software in compliance with European Regulation (EC) No. 842/2006
26 Controllo perdite con azoto (con kit 01.000.142 a richiesta)	✓	✓	✓	Leakage test with nitrogen (with kit 01.000.142 on request)
27 Riempimento programm. della bombola interna	✓	✓	✓	Programmable refilling of the internal bottle
28 Aggiornamento della banca dati e della grafica via USB	✓	✓	✓	Upgrade of database and graphic via USB
29 Banca dati integrata (auto, veicoli industriali, macchine agricole) R134a - HFO1234yf	✓	✓	✓	Built-in database (cars, industrial vehicles, agricultural machines) R134a - HFO1234yf
30 Banca dati personale, 100 posizioni	✓			Personal database, 100 positions
31 Trasferimento dati a PC esterno	✓	✓	✓	Data upload into copmputer
32 Pagina INFO per riepilogo operazioni effettuate	✓	✓	✓	INFO-page about the performed operations
33 10 user memorizzabili	✓	✓	✓	10 preset user
34 Multipass automatico	-	-	✓	Automatic Multipass
35 Stampante	optional	✓	✓	Printer
36 Collaudo finale con R134a	✓	✓	✓	Final inspection with R134a
37 Predisposizione Multigas	✓	✓	✓	Arranged for Multigas version
38 Dimensioni, cm	50x52x95	50x52x95	50x52x95	Dimensions, cm
39 Peso, kg	69	69	69	Weight, kg

FTS Szerviztechnika kFt.  
8600 Siófok Kűszhegyi őr 11/1  
+36 30 377 93 02  
+36 30 74 20 915  
info@fts.co.hu

AUTOMOTIVE  
EXPERTISE  
**SPIN**



# CLEVER ADVANCE

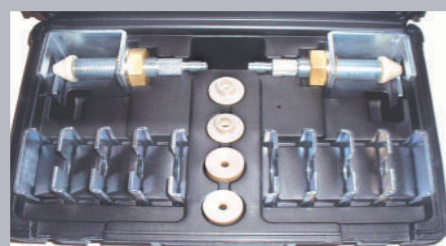
**Full Automatic A/C station**  
Stazioni a/c completamente automatiche

AUTOMOTIVE  
EXPERTISE

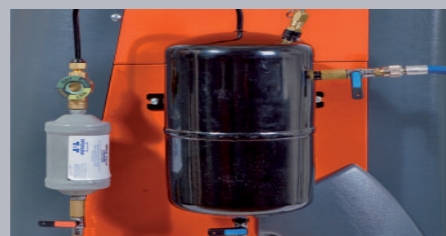
**SPIN**



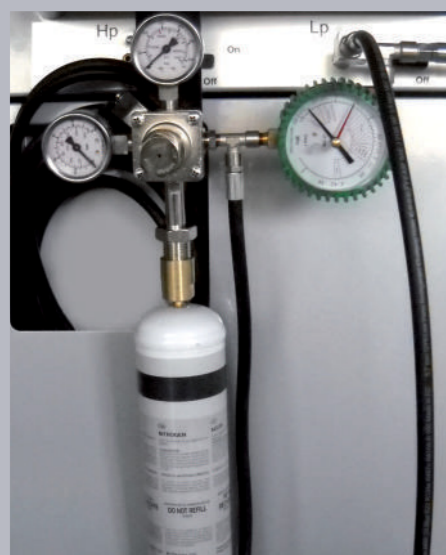
01.000.96



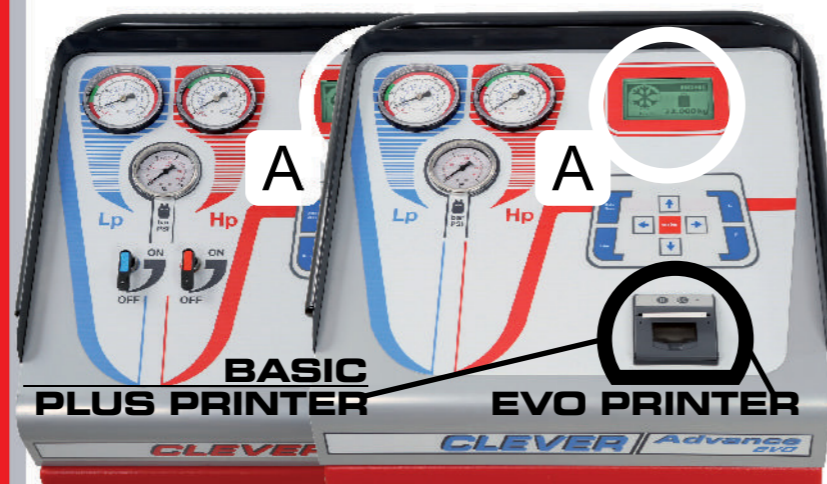
01.000.139



01.000.142



ACCESSORIES  
ON REQUEST



# CLEVER ADVANCE

I particolari che fanno la differenza

The details that make the difference

Les caractéristiques qui font la différence

Die details machen den unterschied aus

Los detalles que hacen la diferencia



- > A: Display grafico
- > B: Banca dati integrata (auto, camion, macchine agricole) con possibilità di aggiornamento
- > C: Test pressioni con correzione della carica (WSC manuale) mod. EVO
- > D: Settaggio lunghezza tubi
- > E: Stampante di serie (mod. PLUS + EVO)
- > F: Lavaggio impianto A/C ad allagamento REFILLING (kit 01.000.96 a richiesta)
- > G: Lavaggio impianto A/C a ricircolo tipo AUDI/VW (kit 01.000.139 a richiesta) (mod. EVO)
- > H: Test perdite in pressione con kit azoto (kit 01.000.142 a richiesta)
- > I: Gestione operatori
- > L: Multipass automatico (EVO)
- > M: Gestione olio standard ed ibrido con lavaggio automatico dei tubi (mod. EVO)
- > N: Software multilingua
- > O: Scarico dati da porta USB
- > P: Imballo salvaspazio per 8 stazioni A/C



- > A: Graphisches Display
- > B: Integrierte Datenbank (für PKWs, Lastkraftwagen, Landmaschinen) mit der Updatemöglichkeit
- > C: Drucktest mit Befüllanpassung (WSC manuell) Modell EVO
- > D: Einstellung der Schlauchlänge
- > E: Drucker (mod. PLUS + EVO)
- > F: Klimaanlage-Durchspülen (Kit 01.000.96 auf Anfrage)
- > G: Recycling-Spülung, AUDI/VW-Typ (Kit 01.000.139 auf Anfrage) (mod. EVO)
- > H: Leckkontrolle-Test mit dem Stickstoff-Satz (01.000.142) \*auf Anfrage
- > I: Benutzer Management
- > L: Automat. Multipass (EVO)
- > M: Standard- und Hybridöleinstellung mit automat. Spülung der Schläuche (EVO)
- > N: Mehrsprachige Software
- > O: USB-Anschluss für Datenübertragung
- > P: Abmessungen und Gewicht ideal für 8 Geräte-Verpackung



- > A: Graphic display
- > B: Built-in database (cars, trucks, agricultural machines) with possibility to upgrade
- > C: Pressure test with charge adjustment (manual WSC) mod. EVO
- > D: Hose length adjustment
- > E: Printer included (PLUS/EVO)
- > F: Flushing cleaning of the A/C system (kit 01.000.96 on request)
- > G: Recycling cleaning of the A/C system, AUDI/VW type (kit 01.000.139 on request) (mod. EVO)
- > H: Leakage test with nitrogen (kit 01.000.142 on request)
- > I: User management
- > L: Automatic Multipass (mod. EVO)
- > M: Standard and Hybrid oil management with automatic cleaning of the hoses (EVO)
- > N: Multilingual software
- > O: Integrated USB for data download
- > P: Reduced overall package for 8 A/C stations



- > A: Pantalla gráfica
- > B: Banco de datos integrado (coches, camiones, máquinas agrícolas) con posibilidad de actualización
- > C: Prueba presiones con ajuste de carga (WSC manual) mod. EVO
- > D: Ajuste longitud de tubos
- > E: Impresora de serie (mod. PLUS + EVO)
- > F: Lavado instalación A/A por inundación REFILLING (kit 01.000.96 bajo pedido)
- > G: Lavado instalación A/A por reciclaje tipo AUDI/VW (kit 01.000.139 bajo pedido) (mod. EVO)
- > H: Prueba pérdidas en presión con kit nitrógeno (kit 01.000.142 bajo pedido)
- > I: Gestión usuarios
- > L: Multipass automático (mod. EVO)
- > M: Gestión aceite estándar híbrido con lavado automático de los tubos (mod. EVO)
- > N: Software multilingüe
- > O: Descarga datos puerta USB
- > P: Al comprar 8 estaciones A/C el embalaje ahorra espacio



- > A: Afficheur graphique
- > B: Banque des données intégrée (voitures, camions, machines agricoles) avec possibilité de mise à jour
- > C: Test des pressions avec correction de la charge (WSC manuel) mod. EVO
- > D: Imposition longueur tuyaux
- > E: Imprimante de série (mod. PLUS + EVO)
- > F: Nettoyage système A/C par remplissage (avec kit 01.000.96 sur demande)
- > G: Nettoyage système A/C par recyclage type AUDI/VW (avec kit 01.000.139 sur demande) (mod. EVO)
- > H: Test des fuites en pression avec kit azote (kit 01.000.142 sur demande)
- > I: Gestion opérateurs
- > L: Multipass automatique (EVO)
- > M: Gestion huile standard et hybride avec nettoyage automatique des tuyaux (EVO)
- > N: Software multilingue
- > O: Transfert données de la porte USB
- > P: Emballage contenu pour 8 stations



FTS Szerviztechnika kFt.  
8600 Siófok Kűszhegyi őr 11/1  
+36 30 377 93 02  
+36 30 74 20 915  
info@fts.co.hu

AUTOMOTIVE  
EXPERTISE  
**SPIN**